

Performance Data Sheet

NSF System Trade Name Code : MDJ64844601

The concentration of the indicated substances in water entering the system was reduced to a concentration less than or equal to the permissible limit for water leaving the system as specified in NSF/ANSI Standard 42, Standard 53 and Standard 401.



System tested and certified by NSF International against NSF/ANSI Standard 42, Standard 53 and Standard 401 for the reduction of substances listed below.

Capacity 200 Gallons (757 Liters) Substance Reduction Determined by NSF testing.

Substance Reduction	Average Influent Challenge	NSF specified Challenge Concentration	Avg % Reduction	Average Product Water Concentration	Max Permissible Product Water Concentration	NSF Reduction Requirement
Chlorine Taste and Odor	2.0 µg/L	2.0 µg/L ± 10%	>97.5%	0.050 µg/L	N/A	≥ 90.00%
Nominal Particulate Class 1, ≥ 0.5 to < 1.0 µm	12,000,000 pps/mL	At least 10,000 particles/mL	99.80%	24,000 pps/mL	N/A	≥ 85.00%
Asbestos	180 MFL	10 ⁷ to 10 ⁸ MFL; fibers greater than 10 µg/L in length	>99.00%	< 1 MFL	N/A	≥ 99.00%
Atrazine	8.5 µg/L	9.0 µg/L ± 10%	>94.10%	0.500 µg/L	3.0 µg/L	NA
Benzene	15.0 µg/L	15.0 µg/L ± 10%	>96.60%	0.510 µg/L	5.0 µg/L	NA
Carbofuran	74.0 µg/L	80.0 µg/L ± 10%	98.30%	1.258 µg/L	40 µg/L	NA
Lindane	1.9 µg/L	2.0 µg/L ± 10%	>99.00%	0.019 µg/L	0.2 µg/L	NA
P-Dichlorobenzene	230.0 µg/L	225.0 µg/L ± 10%	>99.80%	0.460 µg/L	75.0 µg/L	NA
2,4-D	210.0 µg/L	210.0 µg/L ± 10%	>99.90%	0.210 µg/L	70.0 µg/L	NA
Lead @ pH 6.5	140.0 µg/L	150.0 µg/L ± 10%	99.60%	0.560 µg/L	10.0 µg/L	NA
Lead @ pH 8.5	150.0 µg/L	150.0 µg/L ± 10%	>99.70%	< 0.500 µg/L	10.0 µg/L	NA
Mercury @ pH 6.5	5.9 µg/L	6.0 µg/L ± 10%	91.00%	0.531 µg/L	2.0 µg/L	NA
Mercury @ pH 8.5	5.6 µg/L	6.0 µg/L ± 10%	92.50%	0.420 µg/L	2.0 µg/L	NA
Cyst*	100,000 cysts/L	Minimum 50,000 cysts/L	>99.99%	10 cysts/L	N/A	≥ 99.95%
Atenolol	240 ng/L	200 ± 40% ng/L	> 85.50%	10.80 ng/L	30 ng/L	NA
Carbamazepine	1600 ng/L	1400 ± 40% ng/L	98.40%	25.60 ng/L	200 ng/L	NA
DEET	1600 ng/L	1400 ± 40% ng/L	97.10%	46.40 ng/L	200 ng/L	NA
Trimethoprim	170 ng/L	140 ± 40% ng/L	>96.80%	5.44 ng/L	20 ng/L	NA
Linuron	160 ng/L	140 ± 40% ng/L	>96.60%	5.44 ng/L	20 ng/L	NA
Phenyloln	200 ng/L	200 ± 40% ng/L	>94.80%	10.40 ng/L	30 ng/L	NA
Ibuprofene	400 ng/L	400 ± 40% ng/L	>94.50%	22.00 ng/L	60 ng/L	NA
Naproxen	140 ng/L	140 ± 40% ng/L	>96.10%	5.46 ng/L	20 ng/L	NA
Estrone	120 ng/L	140 ± 40% ng/L	>96.10%	4.68 ng/L	20 ng/L	NA
Bisphenol A	2000 ng/L	2000 ± 40% ng/L	>98.90%	22.00 ng/L	300 ng/L	NA
Nonyl Phenol	1600 ng/L	1400 ± 40% ng/L	>97.10%	46.40 ng/L	200 ng/L	NA

* Based on the use of *Cryptosporidium parvum* oocysts

Application Guidelines / Water Supply Parameters

Note that while the testing was performed under standard laboratory conditions, actual performance may vary.

Service Flow	0.5 gpm (1.9 lpm)
Water Supply	Community or private well – Potable Water
Water Pressure	20 – 120 psi (138 – 827 kPa)
Water Temperature	33-100°F (0.6 – 37.8°C)
Capacity	200 gallons(757 liters)

Replacement Cartridge (Part number) :

LT1000P (ADQ74793501), LT1000PC (ADQ74793504), LT1000PCS (ADQ74793505)

For replacement filters, visit your local dealer or distributor or contact the

LC Electronics Customer Information Center.

For further assistance, visit our website at www.lg.com.

▲ WARNING

LG strongly recommends that you use LG-authorized water filters to prevent water quality issues, water leakage and product malfunction.

Service issues resulting from use of unauthorized water filter will not be covered the product warranty.

It is essential that the manufacture's recommended installation, maintenance and filter replacement requirements be carried out for the product to perform as advertised.

SAFETY INFORMATION
Read, understand, and follow all safety information contained in these instructions prior to installation, and use of this product. Retain these instructions for future reference.

WARNING
Read entire manual. Failure to follow all guides and rules could cause personal injury or property damage. Check with your local public works department for plumbing codes. You must follow their guidelines as you install the water filtration system. Your water filtration system is not intended for use in high pressure water systems. If your water supply pressure is higher than 80 psi, install a pressure reducing valve before installing the water filtration system. **To reduce the risk associated with choking:** DO NOT allow children under 3 years of age to have access to small parts during the installation of this product. **To reduce the risk associated with the ingestion of contaminants:** DO NOT use with water that is microbiologically unsafe or of unknown quality without adequate disinfection before or after the system. Systems certified for cyst reduction may be used on disinfected water that may contain filterable cysts. **DO NOT** use on water with high iron content, which will in product malfunction, water leakage or water quality issues, which will not be covered under the product warranty.

NOTICE
To reduce the risk associated with property damage due to water leakage or flooding: Read and follow Use Instructions before installation and use of this system. Change the disposable filter cartridge at the recommended interval; the disposable filter cartridge **MUST** be replaced every 6 months or sooner. Failure to replace the disposable filter cartridge at recommended intervals may lead to reduced filter performance and failure of the filter, causing property damage. **DO NOT** use the filter in areas with the following installation and use **MUST** comply with all state and local plumbing codes: Protect from freezing, remove filter cartridge when temperatures are expected to drop below 33°F (4.4°C). **DO NOT** install systems in areas where ambient temperatures may go above 110°F (43.3°C). **DO NOT** install on hot water supply lines. Maximum inlet water temperature of this filter system is 100°F (37.8°C). **DO NOT** install if water pressure exceeds 120 psi (827 kPa). If your water pressure exceeds 80 psi (552 kPa), you must install a pressure limiting valve. Contact a plumbing professional if you are uncertain how to check your water pressure. **DO NOT** install where water hammer occurs. **DO NOT** install where water hammer occurs. You must install a water hammer arrester. Contact a plumbing professional if you are uncertain how to check for this condition. Where a backflow prevention device is installed on a water system, a device for controlling pressure due to thermal expansion **MUST** be installed. Contact a plumbing professional if you are uncertain how to select/maintain a backflow prevention device. Where a booster pump is installed on a water system, you **MUST** maintain and inspect the attached pressure switch regularly in accordance with the booster pump manufacturer's instructions. Contact a plumbing professional if you are uncertain how to maintain your booster pump system. **DO NOT** install in areas where the water pressure is low. You **MUST** install an appropriate pressure relief valve. Pressure relief valve must be maintained and inspected every 6 months. Contact a plumbing professional if you are uncertain how to select/install/maintain a pressure relief valve. Where a booster pump is installed on a water system, you **MUST** install an appropriate pressure limiting valve. Contact a plumbing professional if you are uncertain how to select/install/maintain a pressure regulating valve.

IMPORTANT NOTE:
Before installing Water Filter: If the top filter is located in the top position, it's necessary to take out and move to the bottom position.

Refer the "warranty" section of the Refrigerator Owner's Manual for Limited Warranty information.



Filter Cartridge Replacement Instructions

Directives de remplacement pour la cartouche du filtre



Turn on the flash and confirm the hidden LG logo in the filter label.

Manufactured by :
Fabriqué LG par :
LG Electronics INC
170, Seongsanpaechong-ro,
Seongsan-gu, Changwon-si
Gyeongsangnam-do, 51533
Republic of Korea

RENSEIGNEMENTS SUR LA SECURITE

Lisez, assimilez et suivez les renseignements sur la sécurité figurant dans ces directives pour le système d'eau potable. Consultez ces directives pour consultation ultérieure.

⚠ MISE EN GARDE

Lire le manuel au complet. Tout manquement aux règles et aux directives peut causer des blessures corporelles et des dégâts matériels. Consultez les codes de plomberie de votre système de filtration d'eau. Votre système de filtration d'eau résistera à une pression d'eau d'au plus 120 livres par pouce carré (lb/po²). Si la pression d'alimentation en eau de votre maison est supérieure à 120 lb/po², vous devrez faire installer le système de filtration d'eau. **Afin de réduire les dangers d'étouffement :** NE PAS permettre aux enfants de moins de 3 ans d'avoir accès aux petites pièces durant l'installation de ce produit. **Pour réduire les risques associés à l'ingestion de contaminants :** NE PAS utiliser l'eau qui n'est pas sûre sans assurance d'une désinfection adéquate avant ou après le système. Les systèmes homologués pour la réduction des cystes peuvent être utilisés avec de l'eau désinfectée pouvant contenir des cystes filtrables.

AVIS

Afin de réduire les risques associés aux fuites d'eau : Lire et suivre toutes les directives d'utilisation avant l'installation et l'utilisation de ce système. Changer la cartouche filtrante jetable DOIT être remplacée à tous les 6 mois ou plus tôt. Le fait de ne pas remplacer la cartouche jetable aux intervalles recommandés peut réduire le rendement du filtre et causer la défaillance du filtre, entraînant ainsi des dégâts matériels ou des fuites d'eau. L'installation et l'utilisation DOIVENT se faire conformément aux instructions de la notice de température ambiante doit descendre sous les 44°C (103°F). NE PAS installer le système dans des endroits où les températures peuvent dépasser 43,3°C (110°F). NE PAS installer sur des conduites d'eau chaude. La température de fonctionnement maximale de ce système est de 40°C (104°F). NE PAS installer sur une filtration en ligne. La pression est supérieure à 827 kPa (120 lb/po²). Si la pression est supérieure à 552 kPa (80 lb/po²), il est nécessaire d'installer une soupape de limitation de pression. Communiquer avec un plombier professionnel pour toute incertitude concernant la façon de vérifier la pression de l'eau. NE PAS installer sur un système de boyaux. S'il se produit des coups de bélier, il est nécessaire d'installer un dispositif antibélier. En cas de doute sur la manière de vérifier cette situation, communiquer avec un plombier. Lorsqu'un dispositif de prévention de retour d'eau est installé sur un réseau d'alimentation en eau, il faut installer une soupape DOIT être réglée par un plombier. Communiquer avec un plombier professionnel pour toute incertitude concernant le choix, l'installation ou l'entretien d'un dispositif de dilution thermique. Lorsque qu'une pompe de gavage est installée sur un réseau d'alimentation en eau, il faut l'entretenir et contrôler régulièrement la pression de gavage. Communiquer avec un plombier. Lorsque qu'une pompe de gavage est installée sur un système de distribution d'eau, il faut installer une soupape de décharge de pression adaptée. La soupape de décharge de pression doit être entretenue par un plombier professionnel pour toute incertitude concernant le choix, l'installation ou l'entretien d'une soupape de décharge de pression. Lorsqu'une pompe de gavage est installée sur un réseau d'alimentation en eau, il faut installer un régulateur de pression adéquat et régler la pression de l'eau à < 552 kPa (80 lb/po²). Communiquer avec un plombier professionnel pour toute incertitude concernant la façon d'installer ou d'entretenir un régulateur de pression.

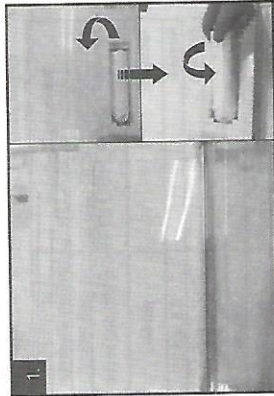
REMARQUE IMPORTANTE :

Avant d'installer le filtre à eau : S'assurer que le produit est placé en haut, il faut l'enlever et le placer en bas.

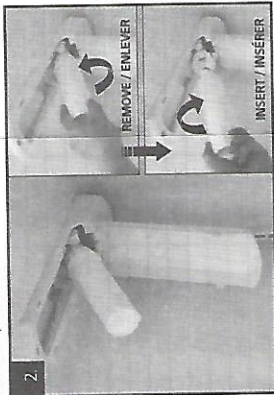
Reportez-vous à la section «garanties» du Manuel du propriétaire pour réfrigérateur. Limite Informations de garantie.

Filter Cartridge Replacement Instructions Directives de remplacement pour la cartouche du filtre

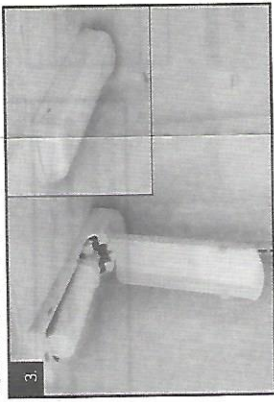
Remplacez le filtre à eau lorsque le voyant indicateur de réinitialisation du filtre sur le panneau de commande du réfrigérateur s'allume ou lorsque le rendement du distributeur d'eau ou de la machine à glace diminue considérablement. Après avoir changé la cartouche du filtre à eau, appuyez pendant 3 secondes sur la touche de réinitialisation et le voyant indicateur s'éteindra par la suite.



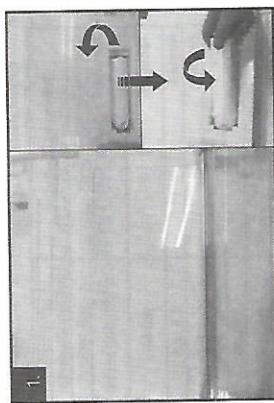
1. Push the ends of cover to open it. / Poussez les extrémités du couvercle pour l'ouvrir



2. Move the cartridge downward and then turn the cartridge counterclockwise. Cartridge will be easily removed. Insert the replacement cartridge and turn it clockwise until you hear "click" sound. / Déplacez la cartouche vers le bas et puis tournez la cartouche dans le sens inverse des aiguilles d'une montre. La cartouche sera facilement enlevée. Insérez la cartouche de remplacement et tournez-la dans le sens des aiguilles d'une montre jusqu'à ce que vous entendiez sonore "clic".



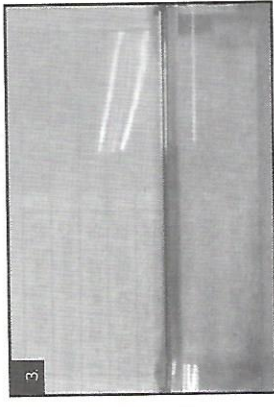
3. Raise the cartridge up and close the cover. / Soulevez la cartouche et fermez le couvercle.



4. After replacing the filter, flush 2.5 gallons through filter before use (flush for approximately 5 minutes). Check the filter for leaks. (flush for approximately 5 minutes). Check the filter for leaks.



5. Close the door basket. / Fermez le panier de la porte.



6. After replacing the filter, flush 2.5 gallons through filter before use (flush for approximately 5 minutes). Check the filter for leaks. (flush for approximately 5 minutes). Check the filter for leaks.